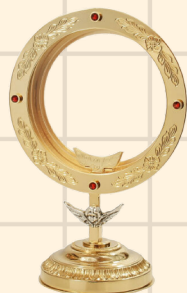


**Niech będzie pochwalony Jezus Chrystus!** To już kolejny numer naszej gazetki! Tym razem chcemy wyjaśnić, czym jest Kustodia i Melchizedek, czym jest posługa, a czym funkcja, a także czym jest gest złożenia rąk. Owocnej lektury!

## Co to jest?



**Kustodia** to małe naczynie, w którym przechowuje się Melchizedek utrzymujący konsekrowaną Hostię. Kustodia ma różne kształty (okrągły, przypominający domek), czasami jedna ścianka jest oszklona, co umożliwia adorację Najświętszego Sakramentu. Po otwarciu tabernakulum kustodia wtedy umożliwia adorację Najświętszego Sakramentu bez konieczności wystawiania go w monstrancji. Warto przypomnieć, że również inne naczynia liturgiczne przeznaczone do składania w nich Hostii, należy wykonywać ze szlachetnego metalu. Nazwa „**Melchizedek**” pochodzi od imienia kapłana, który wyszedł naprzeciw wracającego ze zwycięskiej bitwy Abrama i przyniósł dary ofiarne: chleb i wino (Rdz 14,18). Jest to metalowy uchwyt w kształcie półksiężyca (stąd inna nazwa: luna) podtrzymujący Hostię w monstrancji.

W Kościele katolickim terminy posługa i funkcja mają różne znaczenia, zwłaszcza w kontekście liturgicznym i teologicznym.

**Posługa** (ministerium) to stała, ustanowiona służba w Kościele, podejmowana na mocy specjalnego powołania i obrzędu liturgicznego. Ma charakter duchowy, wiąże się z głębszym zaangażowaniem i trwałym przyporządkowaniem do konkretnych zadań liturgicznych i duszpasterskich. To odpowiedź na powołanie do konkretnej służby dla dobra wspólnoty.

(*Posługi we Mszy świętej. p. OWMR pkt.98-99*)

**Funkcja** (munus), to doraźne zadanie lub rola, którą wierny świecki wykonuje podczas liturgii, bez formalnego stałego ustanowienia. Jest to działanie tymczasowe, choć bardzo potrzebne do prawidłowego przebiegu liturgii, a także dla potrzeb parafii.

(*Funkcje we Mszy świętej p. OWMR pkt.100-107*)

### RÓŻNICE W SKRÓCIE:

	Posługa	Funkcja
Cecha	Stały, duchowy i charyzmatyczny	Tymczasowy, organizacyjny i praktyczny
Istota	Związana z powołaniem i służbą	Związana z konkretnymi obowiązkami i rolą
Funkcja	Ustanowienie przez Kościół na stałe	Powierzenie zadania na określony czas
Wypełniający	Ustanowiony lektor, akolita, katechista	Ministrant, kantor, komentator, psalterzysta

## Dlaczego tak?

### Złożenie rąk

Gest obecny przez większą część liturgii. Dłonie przylegają do siebie, są skierowane ku górze, prawy kciuk założony na lewy, ręce przylegają do tułowia na wysokości klatki piersiowej. Oznacza wzniesienie własnej duszy do Boga, oddanie Mu czci, a także całkowite poddać się Jego woli i miłości.

## szepnij słówko - ks. Franciszek Blachnicki

„Liturgia polega na uobecnianiu Bożego wezwania w słowie i sakramencie, które ma wyzwolić naszą odpowiedź, odpowiedź naszej wiary. Poprzez te znaki, w których Chrystus staje się obecny wśród nas, mamy spotkać się z Nim, wejść z Nim w bezpośredni, żywy kontakt, nawiązać z nim dialog”.

[fragment z „Liturgia dialogiem”; Franciszka Blachnickiego].



[www.oaza.szczecin.pl/diakonia-liturgiczna/](http://www.oaza.szczecin.pl/diakonia-liturgiczna/)



Centralna  
Diakonia Liturgiczna  
RUCHU ŚWIATŁO-ŻYCIE